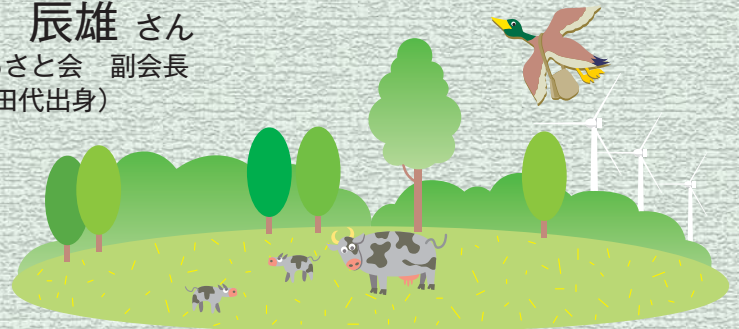


# メッセージ part 2

平成四年から十年間連載された「ふるさとへのメッセージ」を再開しました。ふるさとくずまきを応援して下さる町出身者から近況や町への思いなどを寄せていただきます。



五老 辰雄 さん  
葛巻ふるさと会 副会長  
(田代出身)



**昭** 和三十一年にふるさと葛巻を出てから、あつという間に五十年以上経過しました。今では交通の便もよくなり日帰りも可能となりましたが、私の頭の中は夜行列車当時の感覚が抜けません。

最近葛巻が注目されており、特に環境保全分野で多くのマスコミに取り上げられたり、何かと話題になっているのを見聞きすると、非常にうれしく思います。

私は税理士事務所を開設して三十二年なり、主に税金や経営コンサルタント関係の仕事をしております。お客さんは会社の経営者、各分野の専門家、スポーツ選手、芸能関係の人など人生経験が豊富な方々多岐に渡ります。その人たちは表面上、いろいろな面で恵まれた方々ですが、話を聞いていると、この人でもこんな悩みがあるのか、こんな苦労をしているのかということがあります。

生きている限り、誰にでも「悩み」や「苦労」があることは当然です。それを自分の人生にどのように生かしたかということが大切であり、乗り越えた人ほど、人間的に温かく魅力的な人が多いということをお客さんとの出会いを通して教わりました。私もまだまだ現役ですので、悩みや苦労があるのは当然で、それを解決するためにいろいろなことに挑戦し、がんばろうと決意しております。葛巻の発展と皆さまのご健勝をお祈りいたします。

## 広報室から



お盆がやってきますね。おじさん、おばさんや兄弟などお墓参りに同級会にと帰って来ることでしょ。そんな人たちにぜひ見せてもらってください。この広報紙を、全国に山ほどある田舎から、この葛巻を選んで愛着を持って町民になった人たちの特集。「この町で暮らした」と。とってもうれしくて、楽しい取材でした。▽一昨年から町じゅうで大騒動だったマイマイカ。やっと終息かな？▽この広報8月号がお手元に届くころ、葛巻郷土芸能部は全国の舞台で力強く舞っています。三重県に届くようありったけの声援をお願いします。私は追っかけのまっ最中です。

(澤口)

右に以下同文で、今月号の特集をぜひ、お盆で帰省した人たちに読んでいただいて、一人でも一家族でも多くの葛巻にUターンしてほしいなと思います。▽16ページの方言クイズ、お盆号に分かせ(？)、帰省した皆さんにも分かりやすく初級編にしてみました。葛巻に住んでいる人も、帰省した皆さんもどしどし応募ください。▽今月号は下に表記の用紙を使って印刷です。町面積の86%が森林の町くずまきならではの取り組みです。

(星野)

## 誕生おめでとう



6/4・田子  
保護者|| 崇敬・沙知

石黒 龍悟くん



6/8・小屋瀬  
保護者|| 大樹・一美

千葉 烈士くん

## 末永くお幸せに



(世帯主)  
重美 幸美 紀志

滝又 輝 名前端  
岩見みさ子 盛岡市  
上山 秀樹 中村 良美  
富樫 佳織 秋田県 佳織  
上柳 義紀 茶屋場 義紀  
本宮 恵美 車門 正志

## やすらかに



(世帯主)  
ユウ子 ヤ子 清 マツノ 夫藏 身

野里キノミ (84 田代)  
浦内政太郎 (73 浦子内)  
丸山 裕一 (56 元木)  
松澤 ヨシ (83 正路)  
外久保専太郎 (89 垂柳)  
服部美緒子 (56 田代)  
桂川 キヨ (88 星野)  
太田 清 (82 上平)

～以上6月届け出分～

※広報に載せて欲しくない方は届け出のときに係にお話ください。

## 町の人口

21.7.1 現在 (前月比)

男 3,761人 (-3)  
女 3,985人 (-6)  
計 7,746人 (-9)  
世帯数 2,896戸 (-2)  
(住民基本台帳)



この印刷物で使用している用紙は、森を元気にするために間伐した木材の有効活用に役立っています。