

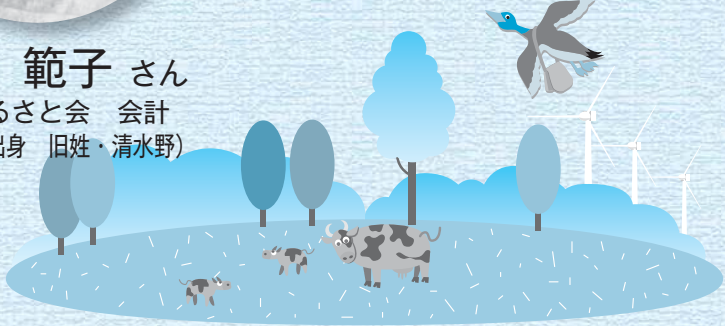
メッセージ part 2

平成四年から十年間掲載された「ふるさとへのメッセージ」を再開しました。ふるさとくずまきを応援して下さる町出身者から近況や町への思いなどを寄せさせていただきます。

3



保科 範子 さん
葛巻ふるさと会 会計
(江刈馬淵出身 旧姓・清水野)



私は上京しまして三十二年になり、葛巻にいた時より長い東京生活になります。葛巻には母が健在ですし、弟家族がいつも温かく迎えてくれますので、毎年お盆の帰省を楽しみにしております。

十九年前に新橋で飲食店を始め、最近は葛巻特産のワイン・チーズ・アイスクリームや、貴重なラム肉のしゃぶしゃぶなどもお客様に召し上がっていただいております。「岩手のどこ出身なの？」と聞かれた時に、「葛巻です！」と答えても以前は分からない方がほとんどでしたが、今では、「テレビで見たよ！」「業界誌に載っていたよ！」といろんな情報を知らせてくださり、「葛巻はすごいね！ 頑張っているね！」と言うお客様の声を聞きますと、葛巻がふるさとであり、すことを改めてうれしく、また誇りに思います。

仕事柄、いわて銀河プラザ（歌舞伎座前）もよく利用しております。葛巻の特産品がそろっていて、その場で瓶の牛乳を飲んでいる人も多く見掛けます。皆さんも東京においでの際は、ぜひお立ち寄りください。百年に一度の恐慌と言われますが、葛巻の大自然の中で育った私たちは、おおらかさと真の強さを持っており、前を見て頑張っていると思います。

誕生おめでとう



中田 桃恵ちゃん



大川原舞桜利ちゃん



作並 蒼梧くん

3/22 浦子内 保護者 善光・麻衣子

3/25 小苗代 保護者 利宣・芳

4/18 新町 保護者 健志・栄里奈

末永くお幸せに



(世帯主) 遠藤 俊行 茶屋場 徳 藏
阿部みどり 紫波町 久

やすらかに

- (世帯主) ハギノ
- 下村新太郎 (91 新町) 清美
 - 栗谷川勝藏 (75 星野) 文男
 - 大平 スケ (88江刈馬淵) 正安
 - 日向 ヨシ (92 茶屋場) 寛一
 - 八木 文雄 (83 下町) キエ
 - 村木新太郎 (68 浦子内) ミエ子
 - 延足 サト (88 車門) 貞造
 - 近藤 敦子 (86城内小路) 純四郎
 - 阿部 郁子 (60 田代) 悟
 - 澤口 政美 (81城内小路)

～以上4月届け出分～

※広報に載せて欲しくない方は届け出のときに係にお話ください。

町の人口

21.5.1 現在 (前月比)

男	3,772人 (-6)
女	3,999人 (+7)
計	7,771人 (+1)
世帯数	2,898戸 (+7)

(住民基本台帳)

広報室から



思わず「ぶっ」。表紙に登場したちびっ子の「だめ」。久々に巡り合えたシャッターチャンスでした。▽悩みの種「マイマイカ」は餌を求めて山に行っただのでしょっか。住宅地では、ほんのひととき影を潜めているような撃退作戦に懸命だった町民の皆さんもしばし休戦中の様子ですが、大きな毛虫になってまた山から押し寄せてくるのも時間の問題かも。異常発生して3年目、あとのくらいお付き合いすることやら。あゝあゝ。(澤口)

先月の方言クイズのたなげあ。[答えがないのでは...]と、町で話題になったとお話。答えは「途絶えてしまう」のもつもりでしたが、どうも少し意味が違ったようでお詫びいたします。方言には、微妙な感じやニュアンスが含まれていて、表記不能な言葉が多いようです。▽でも、「みんなが読んでくれる」「みんなの話題になる」なんてうれしいことしょっか。これからも皆さんの話題づくりに頑張ります。(星野)