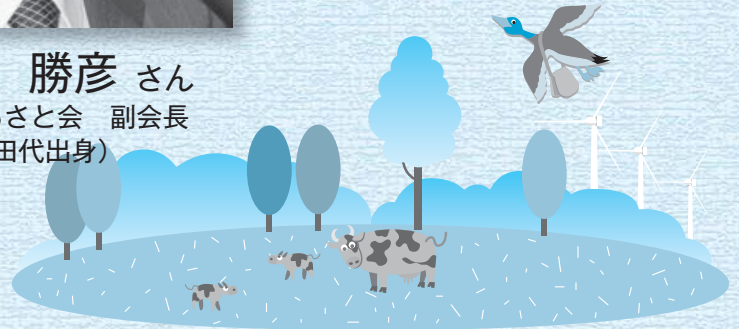


メッセージ part 2

平成四年から十年間掲載されたふるさとへのメッセージの再開です。ふるさとくずまきを応援して下さる町出身者から近況や町への思いなどを寄せていただきます。



阿部 勝彦さん
葛巻ふるさと会 副会長
(田代出身)



先月号に登場した落幸会長は高校の同級生ですので、私も同じく東京での生活が三十八年になります。そして葛巻ふるさと会が十八年。会の二十周年記念行事には、十周年記念植樹をした総合運動公園周辺の桜を見に行こうとか、高原牧場まつりに参加しようとかの企画があります。現在検討中です。

東京の桜は満開が過ぎて葉桜です。葛巻の桜はいかがでしょうか。温暖化の影響で少し開花が早くなっているのでしょうか。

広報くずまき三月号の「ふるさと会特集」を拝見いたしました。皆さま最高の笑顔です。まるで最新のカメラで笑顔センサーがついているかのようです。広報紙を見てふるさと会に参加したいとの連絡もありました。感謝申し上げます。

学校がない、職場がないと人は都市部に移動します。あこがれで上京したわけではありません。不便な土地には豊かな自然があります。その自然を活用しての産業をたくましく思います。幾つになっても何処にいても必ず時々思い出す、それがふるさとです。

一年に一回だけの葛巻ふるさと会ですが、皆さまに活用していただきたいと思えます。

2

誕生おめでとう



2/25・小屋瀬
保護者||博英・桃恵

千葉 瑛太くん



3/5・浦子内
保護者||直樹・みほ子

下道 竜真くん



末永くお幸せに

3月の届け出はありませんでした。



やすらかに

(世帯主)

- | | | |
|-------|-------------|-----|
| 茅平 | 勝身 (78 大 沢) | 隆 義 |
| 千葉 | カツ (99城内小路) | 功 |
| 少路 | タエ (79 四日市) | 信 明 |
| 川崎 | カツ (74 遠矢場) | 美由起 |
| 神屋熊一郎 | (81 田 子) | 熊一郎 |
| 遠藤 賢治 | (83 栗 山) | シノブ |
| 村田 トセ | (75 車 門) | 一 則 |
| 松山 フミ | (68 小苗代) | 利 広 |

~以上3月届け出分~

※広報に載せて欲しくない方は届け出のときに係にお話ください。

町の人口

21. 4. 1 現在 (前月比)

男	3,778人 (-26)
女	3,992人 (-17)
計	7,770人 (-43)
世帯数	2,891戸 (-4)

(住民基本台帳)

「広報くずまき」は再生紙を使用しています。

広報室から



新年度がスタートしてもう一か月。あわただしく過ぎました。少ないスタッフで各種の仕事をこなすため、多くの人の力を借りてできあがった五月号です。今月から和野(美)も一部担当します。今後、カメラをたないだ(持った)大きなお姉さんが町内に出没します。カメラを向けられたら、いいですね、にっこりですよ。▽大型連休の真ん中、皆さんいかがお過ごしでしょうか。くれぐれも交通事故などに遭わないよう、楽しい休日を。

びかびかの一年生の取材、48人のかわいのお顔に会えました。▽思い切って子どもたちに聞いてみました、「こんにちわ、私は広報のおはちゃんでしょうか?それともお姉ちゃんでしょうか?」すると子どもたちは、迷わず答えてくれました「お姉ちゃん!」葛巻の子もたちはなんと正直で良い子なんですよ。このまま素直に育ってね!

(星野)