

4月 うづき 卯月 April				日	曜	主な行事	時間	場所
1	火	サイレン点検日	正午	町内				
2	水							
3	木	入園式 役場窓口延長	19:00まで	葛巻幼稚園 住民会計課、健康福祉課				
4	金	入学式 心配ごと電話相談	14:00~ 9:00~12:00	小屋瀬中学校 社会福祉協議会				
5	土							
6	日	春の全国交通安全運動(～15日)						
7	月	入学式 子育て相談	11:00~ 13:30~ 14:00~ 9:00~11:30	小屋瀬小学校 葛巻中学校 江刈中学校 保健センター				
8	火	入学式 子育てサロン	10:00~ 10:30~ 9:00~11:30	葛巻小、五日市小、 吉ヶ沢小、葛巻高 江刈小 保健センター				
9	水							
10	木	交通事故死ゼロを目指す日 なかよし広場 心配ごと相談 やまどり号巡回 役場窓口延長	9:00~11:30 9:00~12:00	保健センター 江刈、北部方面 住民会計課、健康福祉課				
11	金	やまどり号巡回	19:00まで	五日市、馬淵方面				
12	土	遊びと学びの子どもワーク ショップ①	9:00~14:00	森と風のがっこう(旧 上外川分校)				
13	日	クリーン葛巻行動の日(道路の部)						
14	月	子育て相談 やまどり号巡回	9:00~11:30	保健センター 小屋瀬、吉ヶ沢方面				
15	火	子育てサロン 乳児健康診査・離乳食学級 やまどり号巡回	9:00~11:30 13:30~	保健センター 田代~茶屋場				
16	水	特定健診・ガン検診(栗山・泉田地区) ことばの教室始業式 山火事防止パレード	7:00~ 9:30 14:00~	立神会館 葛巻小 町内				
17	木	特定健診・ガン検診(四日市地区) なかよし広場 役場窓口延長	7:00~ 9:30 9:00~11:30 19:00まで	四日市コミュニティセンター 保健センター 住民会計課、健康福祉課				
18	金	特定健診・ガン検診(旧田野小学校区)	7:00~ 9:30	田野構造改善センター				

## 5月 さつき 皐月 May

日	曜	主な行事	時間	場所
1	木	サイレン点検日 第7回とろろの餅つコンテスト(～8月25日) 特定健診・ガン検診(旧冬部小学校区) 役場窓口延長	正午 7:00~ 9:30 19:00まで	町内 旧冬部小学校 住民会計課、健康福祉課
2	金	特定健診・ガン検診(寺田・大沢・鷹巣・野中地区)	7:00~ 9:30	橋場生活改善センター
3	土	憲法記念日 消防団規律訓練大会		葛巻小グラウンド
4	日	みどりの日 七瀬まつり		冬部地区
5	月	こどもの日		
6	火	振替休日		
7	水	特定健診・ガン検診(小苗代・中村地区)	7:00~ 9:30	江刈農村センター

### 広告

葛巻町排水設備指定工事店  
県知事許可(般-17)8712号

# (有)山伸水道工業所

代表取締役 山岸行正

野中 ☎ 66-2813

FAX 66-2910

## ボウ わたし 虫歯ゼロ

平成20年3月5日の乳幼児  
歯科健康診査で虫歯のなかつた  
子どもたちとお母さんからの  
ワンポイントを紹介します。

### ◆6歳児健診(就学前)



土谷 柚樹くん  
(元木)

定期健診の際に、シ  
ーラント等の予防をし  
てもらっています。

### ◆3歳6カ月児健診



山下 夏朋ちゃん  
(野中)

毎日欠かさず歯磨き  
をするように心がけて  
います。



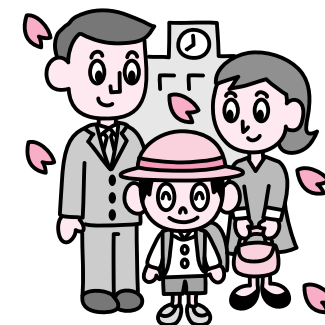
千葉 美珠ちゃん  
(小屋瀬)

チョコレートやアメ  
など、口に残る甘い物  
は控えています。



菅野 貴大くん  
(田代)

甘いものを与え過ぎ  
ないように心がけてい  
ます。



# 健康福祉 ネットワーク

～みんなでつくろう健康くずまき～

## 自分の健康は、自分でつくろう！ 春の定期健康診断

四月十六日から町内の各  
会場で定期健康診断が始ま  
ります。  
今年の四月から特定健診  
が始まることにより、健診  
の方法が一部変更になりま  
したので、確認の上受診を  
してください。  
あなたのためにも、あな  
たの周りの人のためにも年  
一回の定期健診を受け、自  
分の体の状態をよく把握  
し、健康管理に努めましょ  
う。

◆**がん検診**  
○ いままでどおり希望者が  
受診できます。  
○**特定健診**  
昨年までの循環器健診  
は、今年から特定健診に変  
わりました。加入している  
健康保険によって受診方法  
が違いますので注意して受  
診してください。  
◆**国保の場合**  
国民健康保険加入者は、  
町で行う健診会場で受診で  
きます。健診当日は、保険  
証をお持ち下さい。  
◆**社保の場合**  
①本人(被保険者)：加入  
している医療保険者が指  
定する健診会場で受診する

◆◆◆◆◆  
◆**ことになりません。**  
②家族(被扶養者)：保  
険証と医療保険者が発行す  
る受診券をもってくること  
で町で行う健診会場で受診  
することができます。  
※ただし、社会保険事務局  
から発行されている保険証  
をお持ちの被扶養者(家族)  
は保険証のみで受診するこ  
とが出来ません。

