

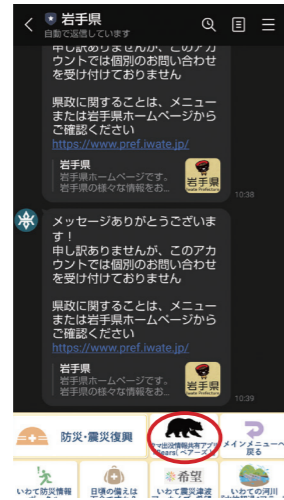
■ 出没情報の登録

※安全を確保してから投稿してください。

① 県公式LINEを開き、メニュー内の「防災・震災復興」を選択



② 「クマ出没情報共有アプリBears（ベアーズ）」を選択



③ 「クマを見た！（投稿）」から出没情報を選択し情報を入力



④ 目撃場所をマップ上にピンを打ち「確認」ボタンを押す



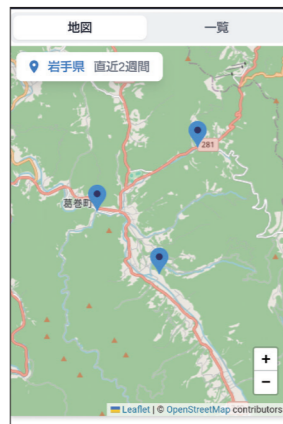
⑤ 内容確認後「投稿する」ボタンを押して登録完了！

■ 出没情報の確認

① 出没情報の登録の①～②と同じ手順から「クマはどこ？（閲覧）」を選択



② マップ上のピンを選択すると、そこから出没情報を確認できます。



■ 出没情報受信設定の流れ

① 出没情報の登録の①～②と同じ手順から「受信設定」を選択



② 通知を受けたい市町村を選択し登録（マップ上で市町村内のエリア選択も可）



■ 電気柵の購入費用の一部を補助します

補助対象者や申請方法など詳しくはお問い合わせください。

▶ 補助金額

- ① 補助率 購入費用の3分の2
- ② 上限額 1ヘクタールにつき16万円
- ※年度内の申請は1回に限ります。

農林環境エネルギー課 ☎65-8985



町ホームページ



LINEでクマの目撃場所を投稿・通知



岩手県全域版 クマ出没情報アプリ

Bears

(ベアーズ)

運用開始！

農林環境エネルギー課 ☎65-8985



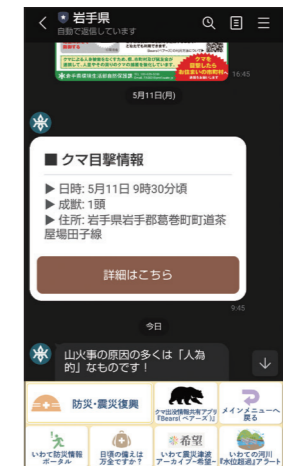
■ Bears（ベアーズ）とは？

Bears（ベアーズ）とは、クマの出没情報を誰でもスマホから素早く投稿でき、リアルタイムにマップ上で見ることのできるアプリです。



県ホームページ

※緊急時には警察への110番（クマ出没にて危険が迫っているとき）および消防・救急への119番（クマによる人身被害発生時）通報のほか、農林環境エネルギー課へ電話でご連絡ください。



▲登録した地域でクマが出没したら県公式LINEから注意喚起通知が届きます

■ 県公式LINEを友だち追加しよう

機能の利用には岩手県公式LINEの友だち追加が必要です。（一部端末では、県公式LINEのメニューが正常に動作しない場合があります）

- ① LINEアプリの左下にある「ホーム」を選択
- ② ホーム画面右上にある「友だち追加」を選択
- ③ QRコード読み込みから右記QRコードをスキャン
- ④ 岩手県公式アカウント「追加」を選択
- ⑤ 「トーク」を選択



LINEアプリを開く

QRコードをスキャン

