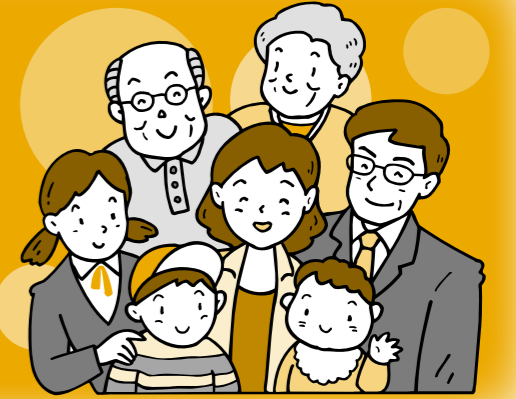


20年度予算を有効に使おう!



一般会計 収入

交付税の状況は

総務
企画

問 国は地方交付税を増加する傾向であるが、町の交付税収入を減少させている理由は。

答 個別計算すると人口、学校、公債費の減少などにより減額部分の方が多くなる。

収納対策は

住民
会計

問 滞納に対して新たな対策はないのか。

答 特別対策本部で電話催告、夜間徴収している。また、県の滞納整理機構に加盟し今後滞納整理に取り組み。管理職を中心に新しい体制も検討する。

町民税の減少理由は

住民
会計

問 町民税が70万円減額されている理由は。

答 原油高を受け町内経済に広く影響、また飼料価格の高騰で酪農家の経営収支は近年に悪化して所得が減少し町民税の所得割で10%減少を見込んだ。

支出

携帯電話のエリア拡大は

総務
企画

問 19年度実績と20年度の見込みは。

答 小屋瀬、元木地区は、3月7日供用になった。冬部は4月からの見込み。今後は星野、畑地区が民間により拡大する可能性がありますが引き続き強く要請します。



広報委員が確認 (小屋瀬地区)

介護の車輛購入は

健康
福祉

問 包括支援事業の車輛購入費は、更新なのか増車なのか。

答 6年購入の軽自動車の更新。

不妊治療予算は

健康
福祉

問 19年度の実績は。

答 残念なことに申込がなかった。20年は、2人分20万円予算化するのでPRに努め是非利用していただきたい。

デントコーン 種子補助内容は

農林
環境

問 申込、支払はどうなるのか。

答 農協を実施主体にする。町2割、農協2割の4割補助。

問 予定の面積を超えた場合は。

答 農協と協議する。

問 農協を経由しないものは救済しないのは本当か。

答 本当。農協の上乗せ補助分があること、大量一括購入で種子単価を引き下げる狙いもあることから。

育成牛預託の補助内容は

農林
環境

問 新年度の補助の内容は。

答 一頭一日50円で夏期放牧460頭、継続135頭、周年170頭分予算化し、

特別会計

特定検診とは

国保
会計

問 検査内容は。

答 内臓脂肪型肥満、いわゆるメタボリックシンドロームの検診で身体計測、脂質、肝機能、代謝系、尿等の検査です。BC判定者は保健指導を実施する。

検診料は有料か

国保
会計

問 従前の検診との違いと、料金はどうなるのか

答 循環器検診の部分は今までどおり65歳まで1500円、70歳までは1000円です。それ以外もこれまでと同様の検診料金でお願いする。

基金不足が心配

国保
会計

問 流行性の病気がまん延した場合、基金もなく予備費も少ないが大丈夫か。

答 税率改正を行い取り組んできた、どうしても不足した場合は一般会計の支援を受けたい。

765頭述べ約16万頭分です。

草地整備の取組みは

農林
環境

問 牧草で経営している農家の支援はどうなるのか。

答 農協が実施主体となり基盤整備を3年実施。



草地整備事業 (炭カル散布)

間伐材の搬出助成は

農林
環境

問 山奥からの搬出が経費倒れで利用されていないようだが金額を増やせないか。

答 現状で進めたい。総合的な林業予算の中で検討し、特色を出しながら振興する。
問 県に要望してはどうか。

道路補修早めに

建設
水道

答 県も色々な補助制度を設けて行っている。ハードルが高いが県にお願いしてみる。

問 町道いたるところのマンホール付近がデコボコで危険。

答 雪どけが完全に終わってから点検し維持補修する。

国土調査の進捗は

建設
水道

問 予算が減額されたが進捗はどうなっているか。

答 昭和45年から着手して20年度で現地調査が終了する。

冬期通行止め 早く解除を

建設
水道

問 5月31日まで通行止めの町道は早めに解除できないか。

答 看板には5月31日と書かれているが5月の連休に解除できるよう努力している。

問 粒来線は生活路線であり、住民は早期の解除を望んでいる。

答 除雪後に道路が安定してから解除を行う。パトロールをしながら

社会体育館 暖房修理は

教育

ら早期の解除に努力する。

問 社会体育館の暖房が効かないが修繕費は予算化されたか。

答 ボイラー修復工事に算入した。

学校給食の食材は

教育

問 中国食材の問題にどう対応しているか。

答 事件になった工場で作られたロールキャベツが給食に使われる予定だったが未然に回避できた。今後は出来れば町内、県内、国内の食材を使い安全安心、質の良いものを提供したい。



4月9日久しぶりの給食

[正式名称] 農林環境エネルギー課/建設水道課/教育委員会/国民健康保険事業勘定特別会計

[正式名称] 総務企画課/住民会計課/健康福祉課/農林環境エネルギー課