

2023年
3月号

まなびの森の案内板



●講座・教室の申込み、問合せは 【電話】直通 65-8990(内線:生涯学習・生涯学習 231、芸術・文化 232、公民館 233)
教育委員会事務局まなび交流課まで 【FAX】66-2454 【Eメール】kuzumaki0907@town.kuzumaki.iwate.jp



R5年度
4月から!

葛巻福祉大学 「大人の講座」を開講します



60歳以上の町民の皆さんに楽しく学べる講座に参加して欲しい！
との思いから、「葛巻福祉大学 大人の講座」ができました！

葛巻福祉大学

これまで通り各地区に分かれて活動
(江刈教室、星野学級など)

60歳以上限定！自由に参加できる
NEW!! 大人の講座

「大人の講座」は60歳以上の町民がだれでも気軽に参加できる講座です。主な活動内容は

- 開講式
- ものづくり講座
- 体操・スポーツ講座
- 視察研修
- 鑑賞・講話講座
- 修了式

などを予定しております。チラシ、またはまなびの森の案内板等で順次お知らせしますので、ぜひお誘いあわせの上、ご参加ください。



R4年度 開講式



視察研修(小田学級)



新春スポーツ交流会
(江刈地区合同)

岩手県立図書館巡回展「今こそ、縄文。」

3月17日(金)~3月26日(日) 9:00~19:00

@くずま~る 2階 図書室

2021年、一戸町の御所野遺跡が「北海道・北東北の縄文遺跡群」の構成資産として世界遺産に登録されました。縄文文化は、農耕以前の人類の生活を示す貴重な文化です。岩手に残る縄文遺跡について、所蔵資料を紹介します。



図書室企画展

サン・ジョルディの日

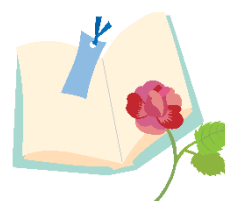
「サン・ジョルディの日=4月23日」とは？

スペイン生まれのイベントで、親しい人にバラの花と本を贈る日とされています。ユネスコでは4月23日を「世界本の日」とし、国連の国際感謝デーの一つになっています。

日時：4月15日(土)~4月23日(日)

場所：くずま~る 2階 図書室

内容：
・バラに関する本の展示
・期間中本を借りてくれた方に先着でバラグッズプレゼント



まなベース
4月新刊本



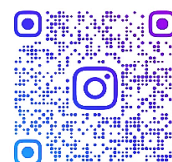
移動図書館車やまとり号 4月巡回日



- ①11日(火)五日市・元町方面
- ②12日(水)江刈・四日市方面
- ③14日(金)小屋瀬・田子方面

【Instagram】

各種教室・講座のお知らせや図書室情報等更新してます♪



KUZUMAKIMANABII