



古紙類

(新聞・ダンボール・雑誌類／紙パック・その他の雑誌)

新聞

対象になるもの

子供会や自治会等で実施する廃品回収がある場合には、そちらの廃品回収事業へご協力願います。



紙袋等に入れずに、ひもで結んで出してください。

※ガムテープを使ってしぼらないでください。



日焼け、しめったもの、ひどく汚れている新聞紙は、混ぜずに燃えるごみに出してください。



●新聞紙



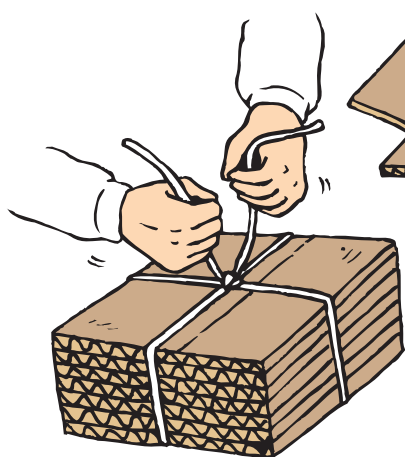
●折り込みチラシ

※チラシと新聞紙は混ぜて出してください。

段ボール



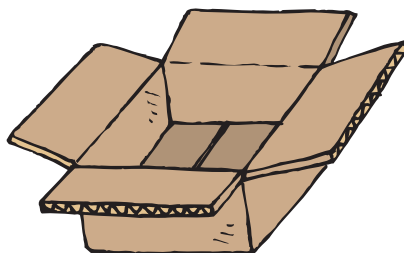
対象になるもの



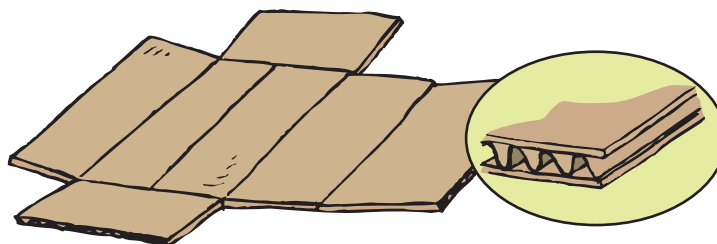
袋に入れずに、ひもで結んで出してください。

※ガムテープを使ってしぼらないでください。

●段ボール



- 粘着テープ、シール、宅急便の伝票は必ずはずしてください。
- 汚れたり、湿ったり、腐ったりしたものは、燃えるごみに出してください。
- お菓子の箱やティッシュペーパーの箱等は混ぜないで、分別して、古紙類に含まれる紙製容器包装へ出してください。



※段ボールとして出せるものは、間に波状の芯があるものです。

雑誌

対象になるもの

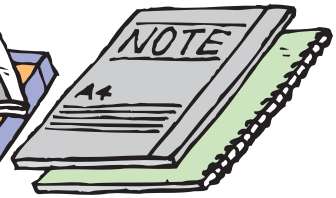
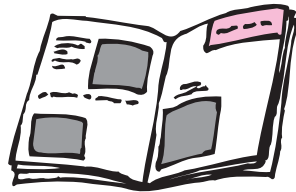
※ビニールカバーははずしてください。
 ※日焼け、腐れ、湿ったもの、汚れているものは、燃えるごみに出してください。
 ※ガムテープを使ってはばらないでください。



●単行本／文庫本などの書籍
 (ハードカバーのものを含む)

●週刊誌などの雑誌

袋に入れずに、ひもで結んで出してください。



●カタログ

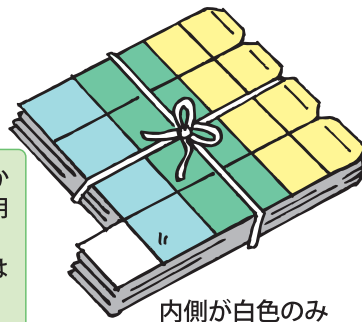
●マンガ本

●ノート類

紙パック

対象になるもの

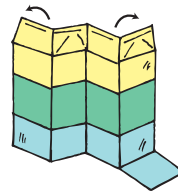
※必ず洗って、開いて、乾かしてからひもで結ぶか、透明・半透明の袋に入れて出してください。
 ※内側がアルミ(銀色)のものは燃えるごみに出してください。



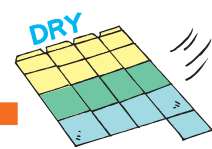
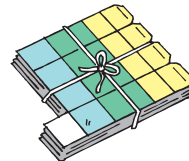
内側が白色のみ

必ず内側が白色の紙パックだけを出してください。

①水で洗い、切り開く。

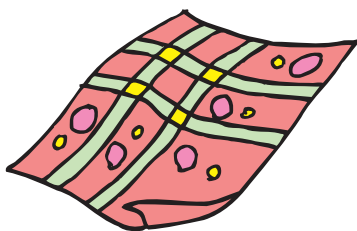


②十分に乾燥させ、十字にしぼって出す。



その他の紙類

対象になるもの



●包装紙



●紙ぶくろ




●ハガキ

- 汚れたり、湿ったものは燃えるごみに出してください。
- 紙ぶくろのビニールやプラスチックの取手ははずしてください。
- 圧着ハガキやビニールのかかったハガキは燃えるごみに出してください。
- ひもで結ぶか透明・半透明の袋に入れて出してください。

古紙類に含まれる紙製容器包装

対象になるもの

-  マークがついているもの
- 汚れていないもの
- 濡れていないもの

出し方

古紙類の収集日にごみ集積所に出してください



- 透明、半透明の袋に入れて出してください。(ヒモで縛って出しても良いです。) 黒い袋などは回収しません。



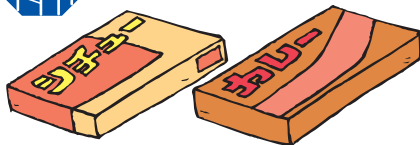
- 中身が雨や雪に濡れないように袋をきちんと結んでください。



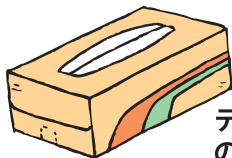
- 箱類はなるべくたんだり押しつぶして出してください。



対象になるものの例



カレー・シチュー等の箱や菓子類の紙箱

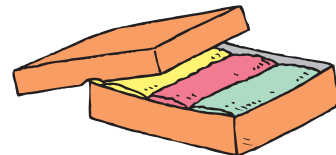


ティッシュペーパーの箱

※濡れていたり汚れているものは燃えるごみに出してください。

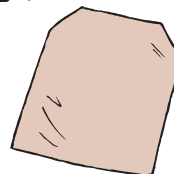


缶ビール6巻のパッケージ



衣類やタオルの紙箱など

※取り出し口のビニールは、はずしてプラスチック製容器包装へ出してください。



ワイシャツの中台紙



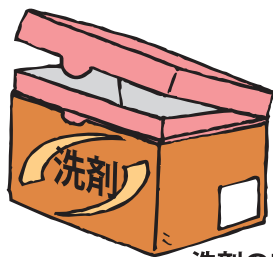
紙袋



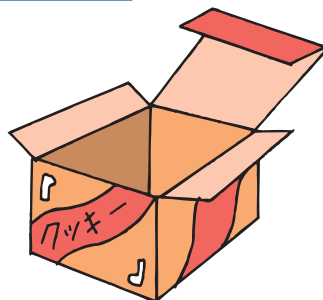
対象にならないものの例

汚れが落としにくいものなど

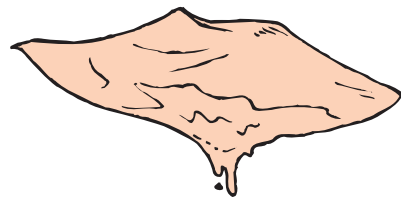
燃えるごみ



洗剤の空き箱



ビニールコーティングなど特殊加工されている箱



油などで濡れているもの汚れているもの



生ごみ

田子～四日市地区

各ごみ集積所に生ごみ回収ボックスを設置しておきますので、各家庭では良く水切りした『生ごみ』のみを、バケツなどに入れてもち込み、回収ボックスにあけてください。



！ 出し方の注意点

『生ごみ』を出す際は以下の事を必ず守ってください。
水切りをきちんとし『生ごみ』には、ビニール類・割り箸・つまようじ類・アルミホイル類・たばこの吸い殻・プラスチック類・金属類・紙類を絶対に混入させないでください。

魚の頭や骨、とうもろこしの芯、貝殻など固いものは燃えるごみに出してください。
『生ごみ』は、貴重な資源として再利用されます。

田子～四日市地区以外

できるだけコンポストで処理しましょう。
やむなく出す場合は、水をよく切り、燃えるごみに出してください。



生ごみ処理機の購入補助制度があります。

町では、家庭から出る生ごみを減量化や堆肥化する生ごみ処理機を購入する方に、購入費の一部を助成しています。

生ごみ処理機を利用することでごみの減量化につながるとともに、家庭菜園などの堆肥にすることもできます。ぜひご活用ください。

手続きの方法など詳しくはお問い合わせください。

お問い合わせは…農林環境エネルギー課環境エネルギー係 電話：66-2111 内線 143

事業所系一般ごみ



『生ごみ』のみをバケツ等に入れ処理施設に持ち込み、設置してある回収ボックスにあけてください。

料金	事業所系「生ごみ」	1kg 6円
----	-----------	--------

生ごみ以外の分別も葛巻町の分別方法に準じてください。

※『生ごみ』を持ち込む際は以下の事を必ず守ってください。



水切りをきちんとし、『生ごみ』には、ビニール類・割り箸・つまようじ類・アルミホイル類・たばこの吸い殻・プラスチック類・金属類・紙類を絶対に混入させないでください。魚の頭や骨、とうもろこしの芯、貝殻など固いものは燃えるごみに出してください。『生ごみ』は貴重な資源として再利用されます。

「ごみ集積所には出せません!!」

- 会社、工場、商店、事務所などから出る事業系一般ごみは、法律で事業所自らの責任で自己処理することになっております。
- 多量のごみを集積所に排出しますと、地区のみなさんの迷惑になります。少量のごみ(10kg未満)についても、適正に処理してください。

◎廃棄物の処理及び清掃に関する法律

第3条1項

事業者は、その事業活動に伴って生じた廃棄物を自らの責任において適正に処理しなければならない。

- 自分で処理施設に持ち込むか、廃棄物収集運搬許可業者に処理を依頼してください。

持ち込む場合

持込場所 清掃センター（乱吉沢）TEL 66-4286
受付時間 午前9:00～午後4:00（休み：第2・4土曜日、日曜日、お盆、年末年始）
処理料金 事業所系ごみ 1kgあたり6円



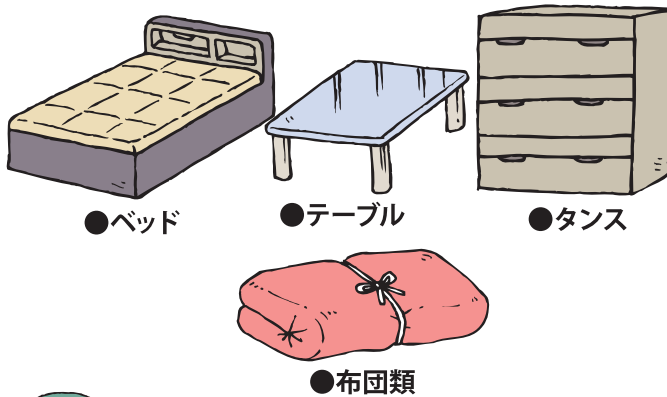
処理方法と注意点

- 粗大ごみ●引越しごみ●家電 4 品目●パソコン●バイク●消火器
- 特殊・危険なごみ



粗大ごみ (直接持ち込みするごみ)

原則として、1人で持ちあげることのできないものは、粗大ごみとなります。また多量であったり集積所の置き場所に支障をきたす場合も粗大ごみとなります。



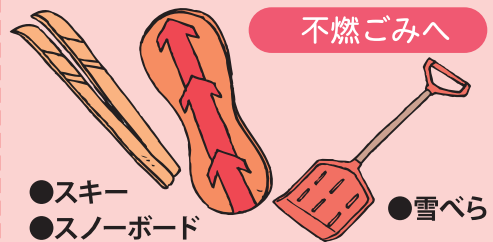
持ち込みする場合は、事前に電話でごみの種類と出し方について清掃センターを確認してください。

葛巻町清掃センター(乱吉沢)

66-4286(午前9:00~午後4:00)
(休みの日/日曜日、第2・4土曜日、お盆、年末年始)

例外

長さに関わらず、次のものは不燃ごみに出してください。



- 処理施設に持ち込む際は、できるだけ細かく解体して持ち込んでください。
(例) ベッド… マットレス部分を切り裂いて、中のスプリングを取り出して細かく解体して持ち込んでください。



直接持ち込んだ場合の料金について

一般家庭ごみ
50kgを超えた場合1kgあたり3円



引っ越しごみ

引っ越しの際に家庭から出る多量のごみは、地域のごみ集積所には出せません。

引っ越しごみは分別し、自分で処理施設に持ち込むか、ごみの収集運搬業者に依頼してください。





町で処理できないごみ・収集しないごみ



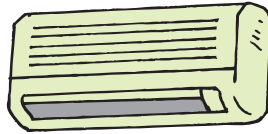
家電4品目

家電4品目は、ごみ集積場所に出すことや、町の施設に搬入することはできません。買い替えなどで不要になった家電4品目(エアコン、テレビ(ブラウン管式、液晶、プラズマ式)、冷蔵庫・冷凍庫、洗濯機・衣類乾燥機)は、家電リサイクル法によってリサイクルするものです。

対象機器とリサイクル料金の目安

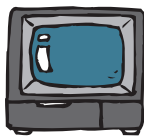
エアコン

972 円～

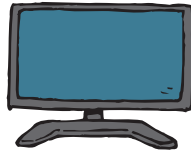


テレビ

(ブラウン管テレビ 液晶・プラズマ式テレビ)

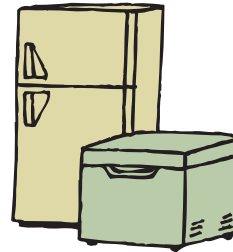


15 型以下 1,836 円～



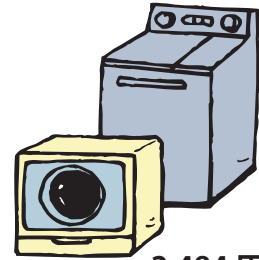
16 型以上 2,916 円～

冷蔵庫・冷凍庫



170ℓ以下 171ℓ以上
3,672 円～ 4,644 円～

洗濯機
衣類乾燥機



2,484 円～

※運搬も依頼する場合、別途運搬料金がかかります。(上記料金はだいたいの目安です。メーカーや大きさによって料金が異なります。)

処理方法

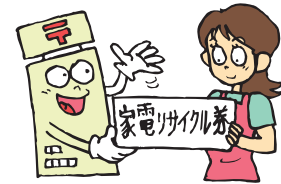
購入店または買い換えをする販売店などに依頼する。



家電製品収集運搬業者に依頼する。



郵便局でリサイクル料金を払い、家電リサイクル券を購入し、家電に貼って下記のいずれかの指定取引場所に持ち込む。



指定取引場所

※メーカーにかかわらず、どちらにも持ち込むことができます。

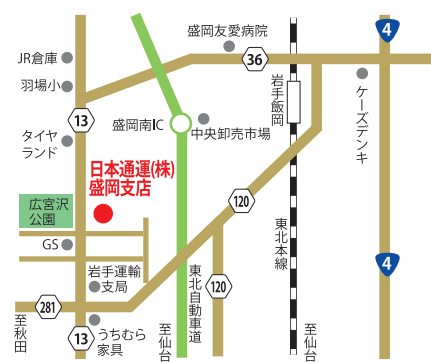
(株) アルプス物流盛岡営業所

八幡平市大更 1-239-6
☎0195-75-1818



日本通運(株) 盛岡支店

矢巾町流通センター南2-4-35
☎019-637-6411





パソコン

デスクトップ型パソコン本体、ノートブック型パソコン、CRT ディスプレイ、液晶ディスプレイは、メーカーへ直接回収の申し込みをしてください。各メーカーの受付窓口については、パソコン 3R 推進協議会へお問い合わせください。



※パソコンに PC リサイクルマークが付いていないものは有料になります。



お問い合わせ

パソコン 3R 推進協議会
☎03-5282-7685

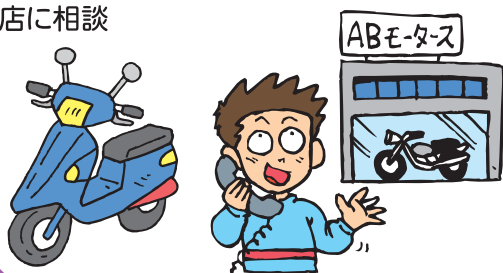
<http://www.pc3r.jp>



バイク

①②のいずれかの方法で処理してください。

①販売店に相談



②二輪車リサイクルコールセンターにお問い合わせください。最寄の取扱店、指定引取窓口をご案内します。

お問い合わせ

二輪車リサイクルコールセンター
☎050-3000-0727

- 受付時間/9:30~17:00(土・日・祝日・年末年始等を除く)
- 詳細:(財)自動車リサイクル促進センター
<http://www.jarc.or.jp/motorcycle>



消火器

電話で申し込みをした後に、ゆうパックによる回収となります。



●詳しくは、エコサイクルセンターへお問い合わせください。

お問い合わせ

エコサイクルセンター
☎0120-822-306

- 受付時間/10:00~12:00、13:00~17:00(土・日・祝日・定休日等を除く)



特殊・危険なごみ

販売店等に相談してください。



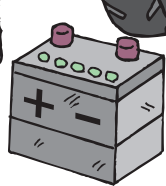
●ガスボンベ



- 農薬
- 劇薬



●塗料、廃油



●バッテリー



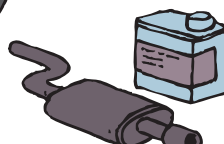
●タイヤ



●車のホイール



●医療系廃棄物



●その他の車の部品(マフラー等)

- 農業用廃ビニール
- 廃プラスチック

JAか役場農林環境エネルギー課に問い合わせてください。



出し方のルールと注意点

- 可燃ごみ ●不燃ごみ ●資源ごみ ●スプレー缶
- プラスチック製容器包装 ●古紙類 ●生ごみ

袋は透明、半透明のもので、きちんと分別して出しましょう。



使用のごみ集積場所は各自治会に確認してください。



指定日の朝8時30分までに決められた場所に出してください。



家庭ごみが対象ですので、事業所の方は集積場に出せません。



燃えるごみ

主な対象と注意点

生ごみ

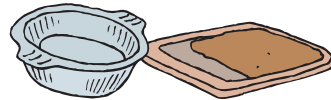
※田子～四日市以外の地区

- 水をよく切って出す。なるべくコンポスト等で処理しましょう。
- ※生ごみ処理機の購入補助があります。



紙・アルミ箔など

- 鍋焼きうどん等のアルミ製鍋
- 燃やせるペットの砂



●リサイクルできない紙類

※封筒のフィルム部分や写真など



●おむつ

※汚物は取り除いてから出してください。



ゴム・布・皮革など

- 衣類
- 長靴
- ランドセル



- 野球のスパイク・ハイヒール
- ※できるだけ金具ははずしてください。

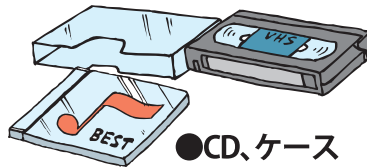
●ゴムホース



※1m未満になるように、ひもで結んで出してください。

プラスチック製品

- ビデオテープ・カセットテープ



●CD、ケース

汚れが落としにくいプラスチック製容器包装

- 油のボトル



汚れが落としにくい容器包装



- マヨネーズやソースの容器

- カップラーメンの容器



- 油がついているスナック菓子の袋



燃えないごみ

主な対象と注意点

陶器・ガラス

●白熱電球



●ガラス

●鏡



●食器類



※割れたものは、新聞紙などに包み、内容物を表示して出してください。

金属類

●ハンガー



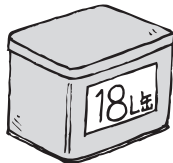
●スプーン・フォーク



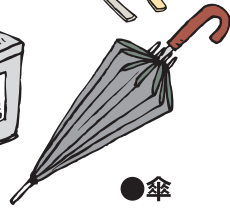
●スノーダンプ



●サラダ油
などの缶



●18L缶



●傘

※刃物は新聞紙などに包み、内容物を表示する。
※油、塗料の缶などは中身を空にする。

小型家電製品等

●ストーブ

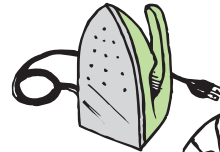


●電気毛布

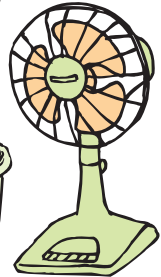


※1m未満にたたんで、ひもで縛って出してください。

※電池、灯油を抜いて出してください。



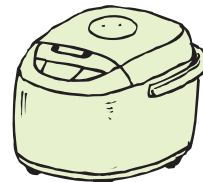
●アイロン



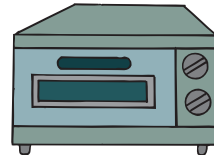
●扇風機



●ビデオデッキ



●炊飯器



●トースター



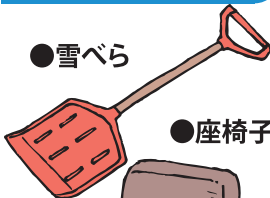
●掃除機



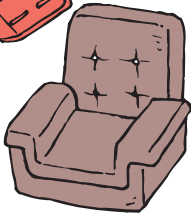
●プリンター

小型家庭用品

●雪べら



●座椅子

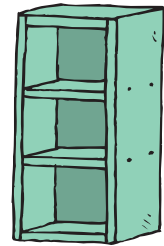


●チャイルドシート

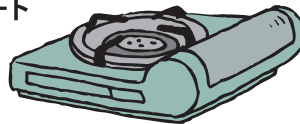
●三輪車



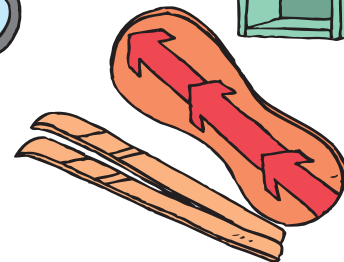
●カラーボックス



※大きいものは粗大ごみとなります。
※長さに関わらず不燃ごみに出せるもの
・スキー・スノーボード・雪べら



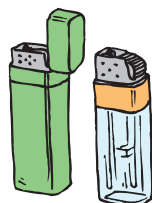
●ガスコンロ



●スキー・スノーボードの板・靴

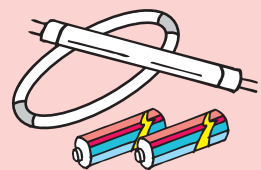
ライター

ライターはオイル又はガスを使いきり、ライターのみ別の袋に入れて出してください。



お願い

- ・蛍光管などは買ったときのケースに入れて出してください。
- ・乾電池は乾電池類だけをまとめて透明、半透明の袋に入れて出してください。





資源ごみ

※すべて種類ごとに透明、半透明の袋に入れて出すこと。

びん類

対象になるもの

●食べ物・飲み物のびん



●ワインビン・ジュースビン

※中を水ですすいだから、出しててください。



●化粧品のびん

●ビールびん



●ジャムビン

●一升びん

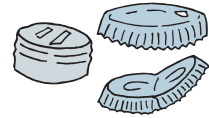


※なるべく資源集団回収や販売店へ。

対象にならないもの

燃えないごみ

●ふた



※プラスチック製のはプラスチック製容器包装へ。



●農薬・劇薬のびん



●割れたびん

缶類

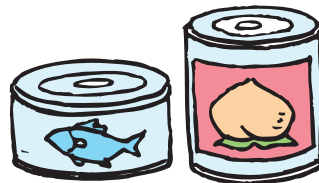


対象になるもの

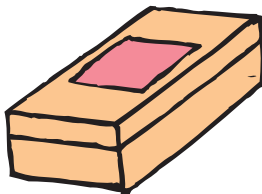
●飲料缶



●缶詰の缶



●お菓子の缶



●缶詰のふた



●スプレー缶



※中を水ですすいだから、出しててください。

※穴を開けずに、スプレー缶だけを別の袋に入れて出しててください。

対象にならないもの

燃えないごみ



●18ℓ以上の缶

※町では処理できません。



●油・塗料の缶

ペットボトル



対象になるもの

- PETマークがついているもの
- 食用油脂を含まないもの



● しょうゆ用

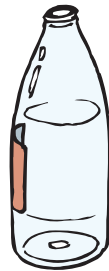
● しょうゆ加工品
(めんつゆなど)



● みりん風調味料



● 飲料用



● 酒類用



● 食酢・調味酢
● ドレッシングタイプ調味料

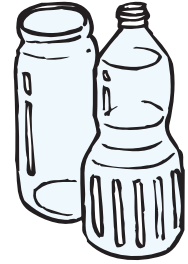
※中をすすいでから、出してください。

対象にならないもの

燃えるごみへ



● 油の入っていたもの



● 食用油脂を含むドレッシング

プラスチック製容器包装へ



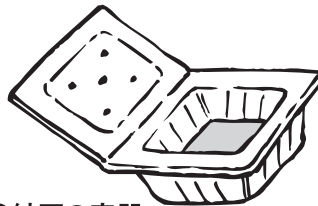
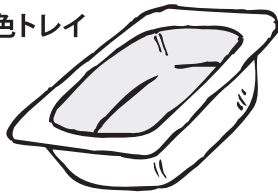
● ペットボトルのラベル



● ペットボトルのキャップ

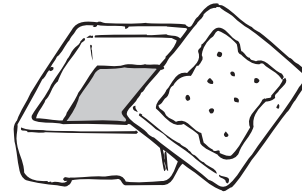
発泡スチロール類

- 白色トレイ



● 納豆の容器

- 発泡スチロール



※汚れをよく洗い流して水を切り、よく乾かしてから出す。汚れがとれないものは、燃えるごみに出してください。

※発泡スチロールは折り曲げるとパキッと割れます



スプレー缶

カセットボンベ・スプレー缶の出し方

- 中身を使い切って



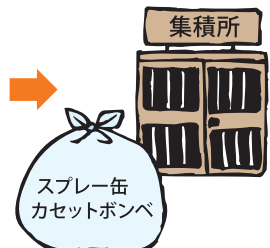
- 穴を開けずに



- カセットボンベ・スプレー缶だけを別の袋に入れて



- 資源の日に
出してください。




容器包装とは…

商品を入れたり包んだりするのに使われた容器や包装のことです。分別の対象となるのは、『**プラスチック製容器包装**』と古紙類に含まれる『**紙製容器包装**』です。

プラスチック製容器包装

対象になるもの

-  マークがついているもの
- 汚れていないもの
- 濡れていないもの

出し方

資源(ビン・缶・ペットボトル)の日に、ごみ集積所に出してください。

注意点



- 透明、半透明の袋に入れて出してください。黒い袋などは回収しません。



- 中身が雨や雪に濡れないように袋をきちんと結んでください。

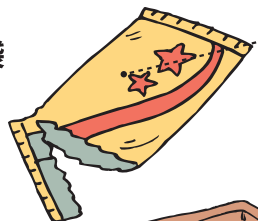


- びん、缶、ペットボトルと混ざらないように出してください。



対象になるものの例

● お菓子の袋

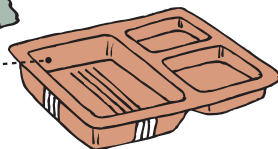


個包装

プラスチック製
容器包装

中仕切り

プラスチック製
容器包装



外装

プラスチック製
容器包装



● ペットボトルのラベルとキャップ

キャップ

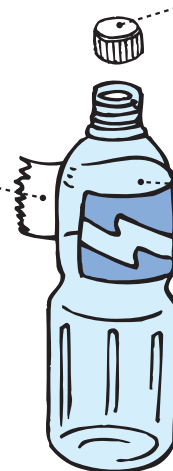
プラスチック製
容器包装

ラベル

プラスチック製
容器包装

ボトル本体

ペットボトルへ



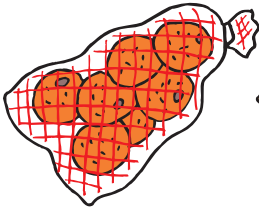


対象になるものの例

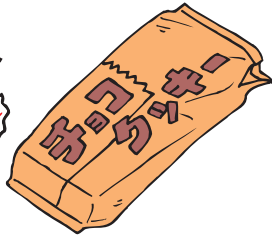
※汚れが落としにくいものは、燃えるごみに出してください。必ず水洗いし、汚れを落としてから乾かして出してください。



●果物等のネット



●お菓子の袋



●ペットボトルのラベル



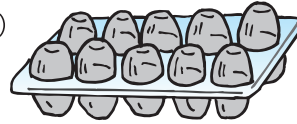
●プリン・ゼリーの容器



●みその容器 (1kg以内のもの)



●卵パック



●緩衝材 (プチプチ)



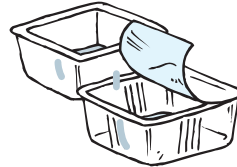
●薬の容器 (プラスチック製)



●乳製品の容器



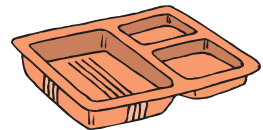
●いちごや豆腐などの容器



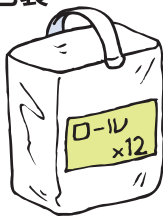
●スプレー缶のキャップ



●弁当の容器



●トイレットペーパーの包装



●レジ袋



●アイスクリームの容器



●野菜等の外層フィルム

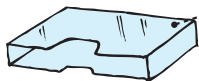


対象にならないものの例

商品そのもの

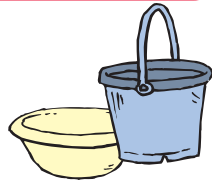
燃えるごみ

ビデオテープ



ケース

燃えないごみ



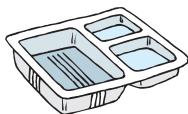
バケツ・洗面器

燃えるごみ

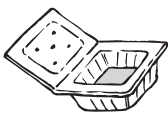


テープ本体

トレイ類は分別し、発泡スチロール類に出す



白色トレイ



納豆の容器



発泡スチロール

汚れが落としにくいもの

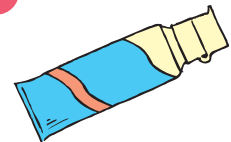
燃えるごみ



マヨネーズ等のチューブ類



シャンプーの詰め替えパック



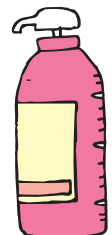
歯みがき粉のチューブ



食器用洗剤等の容器



油のボトル



シャンプー容器