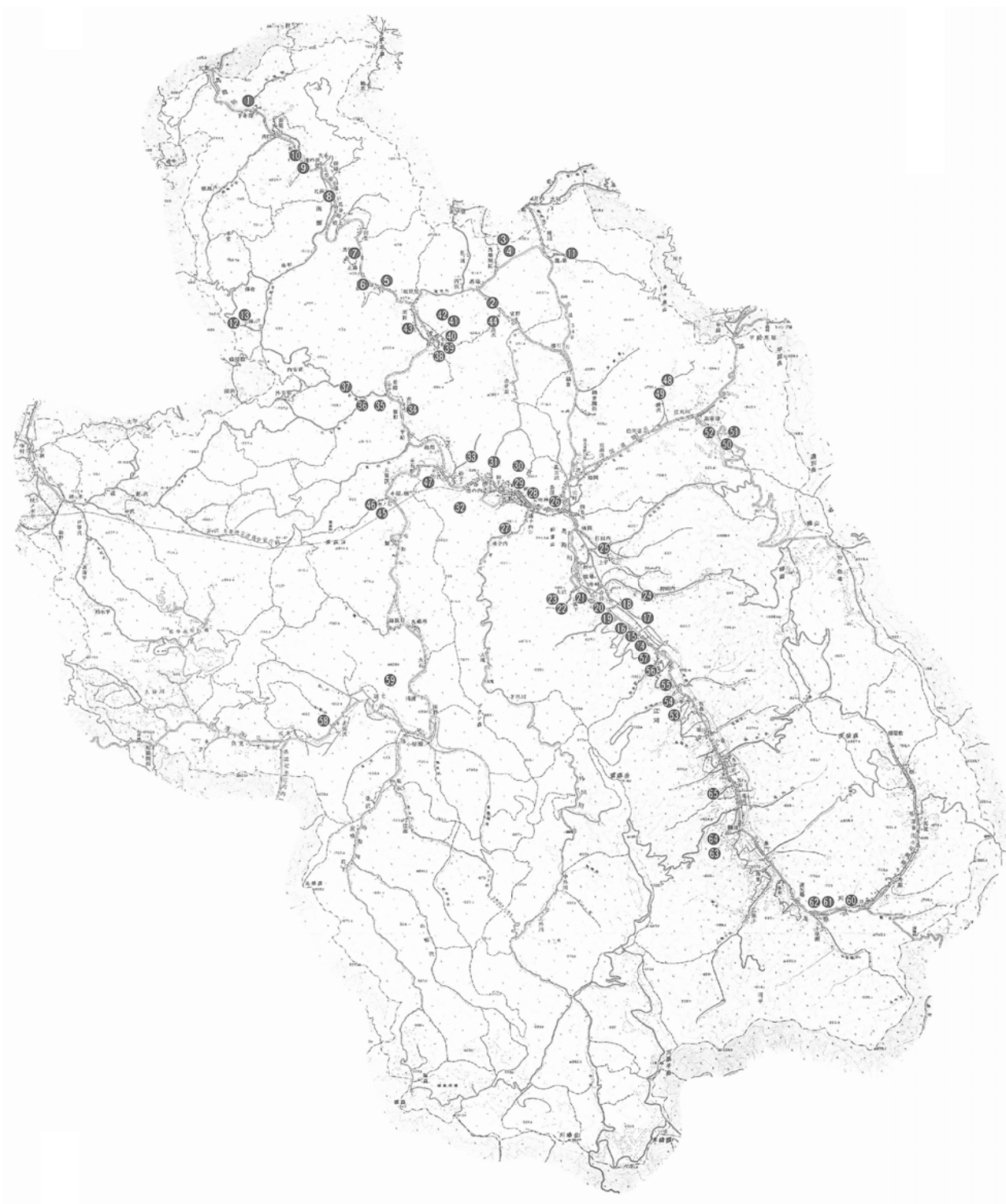


○葛巻町内の災害危険箇所

土石流危険溪流位置図

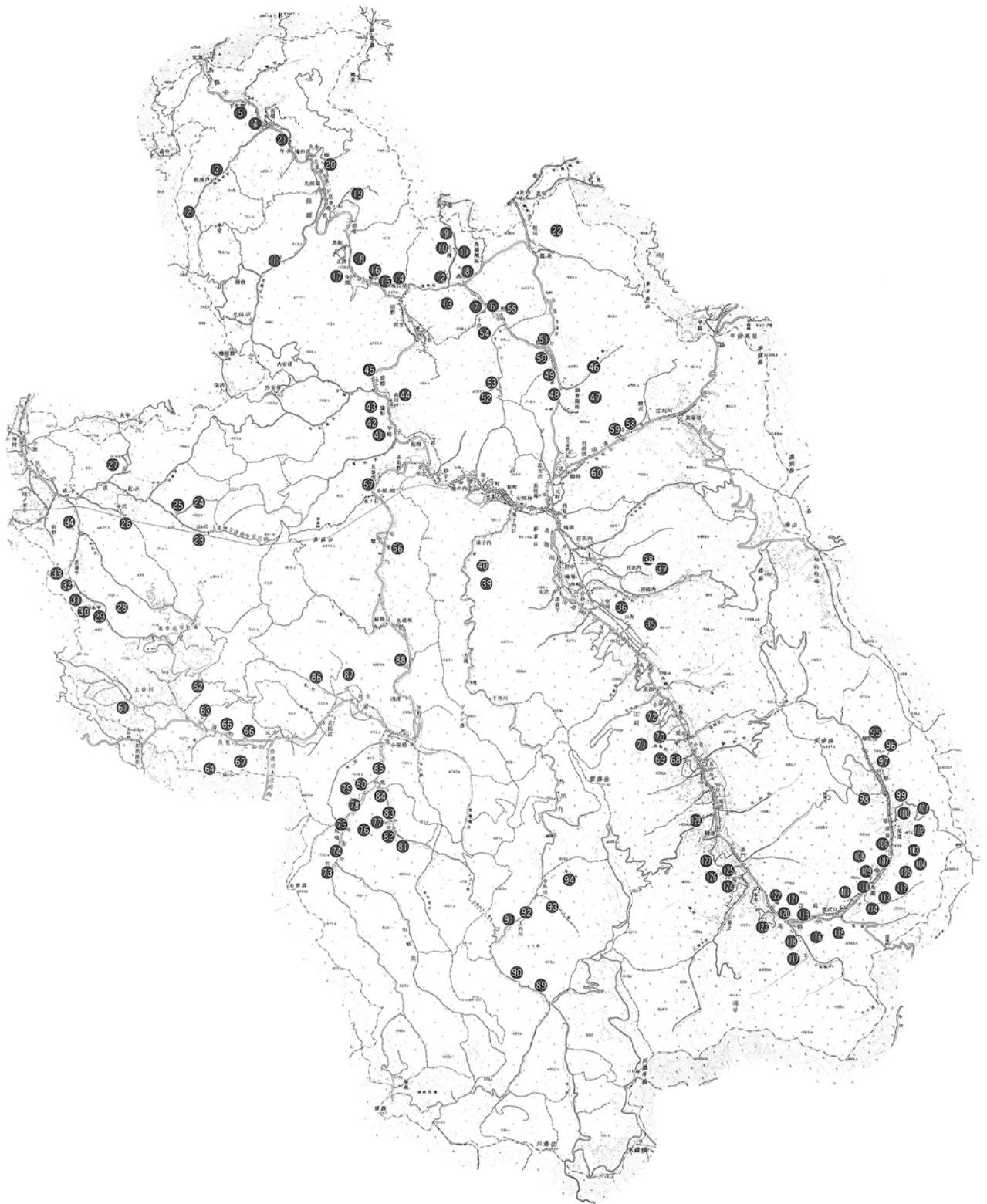


溪流番号	水系名	河川名	溪流名	溪流所在地	溪流概況		調査結果 危険度分類	保全対象				安全な避難場所 有無	砂防指定地 有無	砂防施設 有無	S 61 総点検 有無
					溪流長	溪流面積		人口	人家戸数	公共施設等 戸	耕地面積 ha				
					km	km <sup>2</sup>	人					戸	戸	ha	
①	馬淵川	馬淵川	七滝沢	下冬部	3.25	(0.06) 3.34	A	25	7		0.5				有
②	馬淵川	馬淵川	星野の沢	星野	0.15	(0.06) 0.06	A	18	5		0.1				有
③	馬淵川	馬淵川	馬場開拓の沢	馬場開拓	0.30	(0.02) 0.06	A	29	8		1.0				有
④	馬淵川	馬淵川	馬場開拓の沢(2)	馬場開拓	0.34	(0.02) 0.08	A	25	7		1.0				有
⑤	馬淵川	馬淵川	触沢	触沢	1.24	(0.15) 0.70	A	18	5			小学校			有
⑥	馬淵川	馬淵川	寺畑の沢	寺畑	0.54	(0.14) 0.14	A	18	5		2.5				
⑦	馬淵川	馬淵川	馬淵の沢	馬淵	0.53	(0.10) 0.20	A	94	26		1.2				有
⑧	馬淵川	馬淵川	名前畑の沢	名前畑	1.23	(0.06) 0.80	A	68	19		1.2				有
⑨	馬淵川	馬淵川	境ノ沢	境ノ沢	0.77	(0.11) 0.60	A	25	7		1.5	小・中学校			有
⑩	馬淵川	馬淵川	市部内の沢	市部内	0.51	(0.20) 0.20	A	29	8	郵便局 1	2.0				有
⑪	瀬月内川	瀬月内川	鷹ノ巣沢	鷹ノ巣	1.82	(0.35) 1.22	A	22	6		0.1				有
⑫	馬淵川	馬淵川	毛頭の沢	毛頭の沢	0.44	(0.08) 0.15	A	29	8	小学校 1	0.5				有
⑬	馬淵川	馬淵川	毛頭の沢(2)	毛頭の沢	0.25	(0.06) 0.08	A	29	8	小学校 1	0.5				有
⑭	馬淵川	馬淵川	中村の沢	中村	1.00	(0.06) 0.37	A	61	17		0.3				有
⑮	馬淵川	馬淵川	中村の沢(2)	中村	0.81	(0.09) 0.34	A	50	14		0.8				有
⑯	馬淵川	馬淵川	寺沢	寺沢	1.17	(0.15) 0.48	A	40	11		1.0				有
⑰	馬淵川	馬淵川	六角の沢	六角	0.36	(0.09) 0.09	A	18	5		0.5				有
⑱	馬淵川	馬淵川	寺田の沢	寺田	0.12	(0.03) 0.03	B	32	9	公民館 1	0.9				
⑲	馬淵川	馬淵川	砂子沢	寺田	1.53	(0.13) 1.60	A	32	9		0.4				有
⑳	馬淵川	馬淵川	江刈の沢	江刈	0.73	(0.08) 0.30	A	-	-	小学校 1	0.3				有

①	馬瀬川	馬瀬川	漆真下の沢	漆真下	0.89	(0.14) 0.20	A	32	9					1.1				有
②	馬瀬川	馬瀬川	大 沢	大 沢	1.51	(0.29) 1.00	A	72	20					0.4				有
③	馬瀬川	馬瀬川	大 沢 (2)	大 沢	1.45	(0.19) 0.70	A	58	16					0.2				有
④	馬瀬川	馬瀬川	入月の沢	入 月	1.69	(0.19) 1.60	A	22	6					0.2				有
⑤	馬瀬川	馬瀬川	打田内の沢	打田内	1.61	(0.33) 0.60	A	22	6					1.6				有
⑥	馬瀬川	馬瀬川	田ノ沢	田ノ沢	0.35	(0.05) 0.09	A	86	24	消防署	1			1.4				有
⑦	馬瀬川	馬瀬川	浦子内の沢	浦子内	0.13	(0.08) 0.08	A	29	8					1.1				有
⑧	馬瀬川	馬瀬川	新町の沢	新 町	0.23	(0.10) 0.10	A	454	126	郵便局	1			0.1				有
										電話交換所	1							
										JRバス駅	1							
⑨	馬瀬川	馬瀬川	下町の沢	下 町	0.38	(0.09) 0.09	A	122	34	小学校	1							有
										派出所	1							
										病 院	1							
⑩	馬瀬川	馬瀬川	下町の沢 (2)	下 町	0.60	(0.11) 0.30	A	209	58	幼稚園	1							有
										役 場	1							
										老人ホーム	1							
										病 院	1							
⑪	馬瀬川	馬瀬川	田子の沢	田 子	2.35	(0.06) 2.00	A	112	31	中学校	1			0.5				有
⑫	馬瀬川	馬瀬川	堀の内の沢	堀の内	0.73	(0.50) 0.50	A	43	12					0.8				有
⑬	馬瀬川	馬瀬川	砂子の沢	砂 子	2.03	(0.15) 1.10	A	18	5					2.3				有
⑭	馬瀬川	馬瀬川	古川戸の沢	古川戸	1.64	(0.08) 0.80	A	22	6					1.7				有
⑮	馬瀬川	馬瀬川	垂柳の沢	垂 柳	0.66	(0.30) 0.30	A	18	5	公民館	1			0.1				
⑯	馬瀬川	馬瀬川	外安孫沢	垂 柳	3.67	(0.07) 4.94	A	22	6	公民館	1			0.2				
⑰	馬瀬川	馬瀬川	安孫沢	垂 柳	2.29	2.86	A	22	6	公民館	1			0.2				
⑱	馬瀬川	馬瀬川	小田の沢	小 田	0.76	(0.23) 0.42	A	43	12					0.3				有
⑲	馬瀬川	馬瀬川	小田の沢 (2)	小 田	0.52	(0.06) 0.20	A	25	7					1.5				有
⑳	馬瀬川	馬瀬川	小田の沢 (3)	小 田	0.27	(0.09) 0.09	A	40	11					1.5				有
㉑	馬瀬川	馬瀬川	小田の沢 (4)	小 田	0.23	(0.08) 0.08	A	61	17					1.2				有
㉒	馬瀬川	馬瀬川	小田の沢 (5)	小 田	0.25	(0.07) 0.07	A	58	16	郵便局	1			2.0				有
㉓	馬瀬川	馬瀬川	沢屋の沢	沢 屋	1.37	(0.39) 0.60	A	43	12					1.2				有

①	馬瀬川	馬瀬川	星野の沢 (2)	星野	1.28	(0.05) 0.60	A	25	7		0.5				有
②	馬瀬川	山形川	黒ノ森の沢	黒ノ森	0.45	(0.10) 0.10	A	25	7		0.5				有
③	馬瀬川	山形川	黒ノ森の沢 (2)	黒ノ森	1.70	(0.64) 1.30	A	22	6				有		有
④	馬瀬川	山形川	田代の沢	田代	0.56	(0.07) 0.10	A	68	19		0.5				有
⑤	馬瀬川	元町川	鱈沢の沢	鱈沢	0.53	(0.12) 0.49	A	18	5		1.9		有	有-1	有
⑥	馬瀬川	元町川	鱈沢の沢 (2)	鱈沢	0.27	(0.06) 0.06	A	18	5		1.8				有
⑦	馬瀬川	元町川	高家領の沢	高家領	1.79	(0.56) 2.03	A	72	20	小学校 公民館	1 1	0.5			有
⑧	馬瀬川	元町川	高家領の沢 (2)	高家領	0.91	(0.10) 0.23	A	72	20	小学校 公民館	1 1	0.7			有
⑨	馬瀬川	元町川	高家領の沢 (3)	高家領	0.17	(0.05) 0.05	A	72	20	小学校 公民館	1 1	0.6			有
⑩	馬瀬川	馬瀬川	小平沢	小平沢	1.27	(0.13) 0.83	A	61	17		0.7				有
⑪	馬瀬川	馬瀬川	小平沢 (2)	江刈	2.10	(0.13) 1.40	A	86	24		0.3				有
⑫	馬瀬川	馬瀬川	江泉田の沢	江泉田	0.21	(0.02) 0.06	A	18	5		1.8				有
⑬	馬瀬川	馬瀬川	品井沢	小苗代	1.97	(0.18) 1.70	A	158	44		0.7		有	有-1	有
⑭	馬瀬川	馬瀬川	小苗代の沢	小苗代	0.81	(0.02) 0.20	B	43	12		1.0				有
⑮	馬瀬川	山形川	志民沢	志民沢	0.26	0.06	B	22	6		0.3				
⑯	馬瀬川	山形川	廻立の沢	廻立	0.24	(0.09) 0.09	A	18	5		1.7				
⑰	馬瀬川	山形川	荒沢口の沢	荒沢口	0.25	(0.04) 0.04	A	-	-	公民館	1	1.8			
⑱	馬瀬川	山形川	荒沢口の沢 (2)	荒沢口	0.15	(0.04) 0.04	B	11	3	小学校	1	0.8			有
⑲	馬瀬川	山形川	荒沢口の沢 (3)	荒沢口	0.12	(0.03) 0.03	B	25	7		1.4				有
⑳	馬瀬川	山形川	穂波の沢	穂波	0.33	(0.07) 0.07	B	22	6		1.1				有
㉑	馬瀬川	山形川	穂波の沢 (2)	穂波	0.21	(0.04) 0.04	B	18	5		1.0				有
㉒	馬瀬川	山形川	山岸の沢	山岸	1.00	(0.07) 0.39	A	47	13		1.5				有

土石流危険溪流（準ずる溪流）位置図



土石流危険溪流（準ずる溪流）

溪流番号	水系名	河川名	溪流名	溪流所在地	溪流概況	土石流危険区域							保全対象			安全な避難場所 有無	備考			
						流下部平均勾配 度	地形分類	氾濫開始点		氾濫終息点		区域 長 m	氾濫区域の幅		区域面積 ㎡			人口 人	公共施設等 戸数	耕地面積 ha
								勾配 度	条件	勾配 度	条件		最大幅 m	条件						
1	馬淵川	馬淵川	赤平の沢	赤平	11	谷底	7	谷出	3	本川	130	70	比高	3,400	4	1				
2	馬淵川	馬淵川	根地戸の沢	根地戸	14	谷底	9	勾変	3	本川	380	90	比高	19,500	4	1	0.7			
3	馬淵川	馬淵川	根地戸の沢 (2)	根地戸	12	谷底	16	谷出	3	本川	90	150	比高	6,300	4	1	0.1			
4	馬淵川	馬淵川	沢口の沢	沢口	22	谷底	14	谷出	3	本川	330	150	比高	29,700	14	4	1.4			
5	馬淵川	馬淵川	沢口の沢 (2)	沢口	11	谷底	8	谷出	3	本川	320	240	比高	44,300	7	2	2.9			
6	馬淵川	馬淵川	星野の沢 (2)	星野	14	谷底	8	谷出	3	本川	220	190	比高	16,200	4	1	0.9			
7	馬淵川	馬淵川	星野の沢 (3)	星野	12	谷底	11	谷出	3	本川	140	260	比高	18,900	11	3	0.7			
8	馬淵川	馬淵川	馬場の沢	馬場	5	谷底	7	勾変	3	本川	650	90	比高	21,300	7	2	0.1		㊟	
9	馬淵川	馬淵川	佐ノ渡の沢	佐ノ渡	9	谷底	6	勾変	3	本川	790	70	比高	38,100	14	4	0.2		㊟	
10	馬淵川	馬淵川	佐ノ渡の沢 (2)	佐ノ渡	11	谷底	6	谷出	3	本川	690	70	比高	36,100	14	4	0.2		㊟	
11	馬淵川	馬淵川	佐ノ渡の沢 (3)	佐ノ渡	18	谷底	18	谷出	3	本川	560	70	比高	27,400	4	1	0.2		㊟	
12	馬淵川	馬淵川	内沢	内沢	10	谷底	8	勾変	3	本川	250	160	比高	11,300	7	2			㊟	
13	馬淵川	馬淵川	星野の沢 (4)	星野	10	谷底	11	谷出	3	本川	220	210	比高	16,600	7	2	0.1			
14	馬淵川	馬淵川	坂待屋の沢	坂待屋	16	谷底	8	谷出	3	本川	280	220	比高	34,400	7	2	1.3			
15	馬淵川	馬淵川	坂待屋の沢 (2)	坂待屋	18	谷底	13	谷出	3	本川	260	120	比高	17,200	7	2	0.3			
16	馬淵川	馬淵川	触沢	触沢	19	谷底	16	谷出	3	本川	150	170	比高	11,800	14	4	0.1		㊟	
17	馬淵川	馬淵川	正路の沢	正路	12	谷底	9	谷出	3	本川	410	220	比高	37,100	11	3	1.1		㊟	
18	馬淵川	馬淵川	正路の沢 (2)	正路	24	谷底	19	谷出	3	本川	120	220	比高	10,700	14	4		小学校		
19	馬淵川	馬淵川	岩上の沢	岩上	10	谷底	10	勾変	3	本川	290	250	比高	26,800	4	1	1.1		㊟	
20	馬淵川	馬淵川	畑福の沢	畑福	13	谷底	6	谷出	3	本川	170	170	比高	11,800	4	1	0.3		㊟	
21	馬淵川	馬淵川	市内の沢	市内	20	谷底	17	谷出	3	本川	180	190	比高	14,500	11	3	0.1			
22	瀬月内川	瀬月内川	桂川の沢	桂川	7	谷底	6	急流	3	本川	1,270	120	比高	75,400	14	4	0.6			
23	馬淵川	平棘川	吉ヶ沢	吉ヶ沢	11	谷底	11	谷出	3	本川	140	250	比高	17,600	4	1	1.0			
24	馬淵川	平棘川	吉ヶ沢 (2)	吉ヶ沢	6	谷底	8	勾変	3	本川	550	150	比高	32,000	11	3	1.0			
25	馬淵川	平棘川	吉ヶ沢 (3)	吉ヶ沢	11	谷底	10	谷出	3	本川	200	130	比高	14,500	11	3	0.5			

26	馬淵川	平糠川	中 沢	中 沢	11	谷底	9	谷出	3	類実	160	260	比高	24,400	7	2	1.4	
27	馬淵川	平糠川	滝 の 沢	滝	7	谷底	7	勾変	3	本川	380	220	比高	21,100	7	2		小・中 学校
28	馬淵川	平糠川	柏木平の沢	柏木平	7	谷底	8	急拡	3	類実	250	90	比高	15,400	4	1	0.6	
29	馬淵川	平糠川	柏木平の沢 (2)	柏木平	8	谷底	9	勾変	3	類実	780	140	比高	32,200	4	1	0.7	
30	馬淵川	平糠川	柏木平の沢 (3)	柏木平	8	谷底	9	勾変	3	勾配	420	150	比高	23,600	4	1	1.2	
31	馬淵川	平糠川	柏木平の沢 (4)	柏木平	13	谷底	10	谷出	3	類実	130	170	比高	11,800	4	1	0.7	
32	馬淵川	平糠川	葛蒲平の沢	葛蒲平	8	谷底	9	勾変	3	勾配	400	190	比高	32,900	11	3	1.8	
33	馬淵川	平糠川	葛蒲平の沢 (2)	葛蒲平	6	谷底	9	勾変	3	勾配	490	190	比高	40,200	11	3	2.2	
34	馬淵川	平糠川	戸草沢	戸草沢	12	谷底	12	谷出	3	本川	190	170	比高	12,700	7	2	0.5	小・中 学校
35	馬淵川	馬淵川	六角の沢 (2)	六 角	14	谷底	12	谷出	3	勾配	150	200	比高	18,300	7	2	1.0	中学校
36	馬淵川	馬淵川	寺田の沢 (2)	寺 田	13	谷底	9	谷出	3	本川	210	210	比高	23,200	4	1	1.0	
37	馬淵川	馬淵川	上平の沢	上 平	13	谷底	9	勾変	3	勾配	990	70	比高	50,100	7	2	2.1	㊦
38	馬淵川	馬淵川	上平の沢 (2)	上 平	10	谷底	8	勾変	3	勾配	870	70	比高	41,800	7	2	1.2	㊦
39	馬淵川	馬淵川	浦子内の沢 (2)	浦子内	15	谷底	11	谷出	3	本川	190	180	比高	12,900	4	1	0.1	
40	馬淵川	馬淵川	浦子内の沢 (3)	浦子内	19	谷底	16	谷出	3	本川	180	180	比高	14,100	4	1	0.2	
41	馬淵川	馬淵川	平船の沢	平 船	15	谷底	11	谷出	3	本川	160	230	比高	20,500	11	3	1.1	
42	馬淵川	馬淵川	猿形の沢	猿 形	15	谷底	10	谷出	3	本川	290	270	比高	34,300	11	3	1.1	
43	馬淵川	馬淵川	垂柳の沢 (2)	垂 柳	16	谷底	16	谷出	3	本川	70	140	比高	4,800	4	1		㊦
44	馬淵川	馬淵川	古川戸の沢	古川戸	23	谷底	22	谷出	3	本川	210	210	比高	24,000	14	4	1.7	
45	馬淵川	馬淵川	垂柳の沢 (3)	垂 柳	12	谷底	11	谷出	3	本川	190	150	比高	14,000	11	3		
46	馬淵川	馬淵川	鍋倉沢	鍋 倉	8	谷底	6	勾変	3	勾配	1,370	110	比高	89,500	7	2	1.1	
47	馬淵川	馬淵川	鍋倉開拓の 沢	鍋倉開 拓	9	谷底	12	勾変	3	勾配	1,050	140	比高	54,200	14	4	1.2	
48	馬淵川	馬淵川	鍋倉開拓の 沢 (2)	鍋倉開 拓	8	谷底	8	勾変	3	勾配	450	180	比高	40,900	14	4	0.7	
49	馬淵川	馬淵川	鍋倉の沢	鍋 倉	8	谷底	8	勾変	3	本川	530	140	比高	34,000	14	4	0.9	
50	馬淵川	馬淵川	横打の沢	横 打	18	谷底	11	勾変	3	本川	330	120	比高	14,900	4	1	0.8	
51	馬淵川	馬淵川	横打の沢(2)	横 打	8	谷底	8	谷出	3	本川	270	180	比高	25,200	14	4	1.0	
52	馬淵川	馬淵川	赤井田の沢	赤井田	12	谷底	11	谷出	3	類実	340	190	比高	30,900	14	4	0.6	
53	馬淵川	馬淵川	赤井田の沢 (2)	赤井田	13	谷底	10	谷出	3	類実	330	190	比高	42,200	14	4	1.2	
54	馬淵川	馬淵川	星野の沢 (5)	星 野	15	谷底	14	谷出	3	本川	80	170	比高	7,100	7	2	0.1	
55	馬淵川	馬淵川	星野の沢 (6)	星 野	18	谷底	15	谷出	3	本川	80	180	比高	8,000	11	3		小学校
56	馬淵川	山形川	繁 の 沢	繁	15	谷底	17	谷出	3	類実	110	90	比高	4,900	7	2		

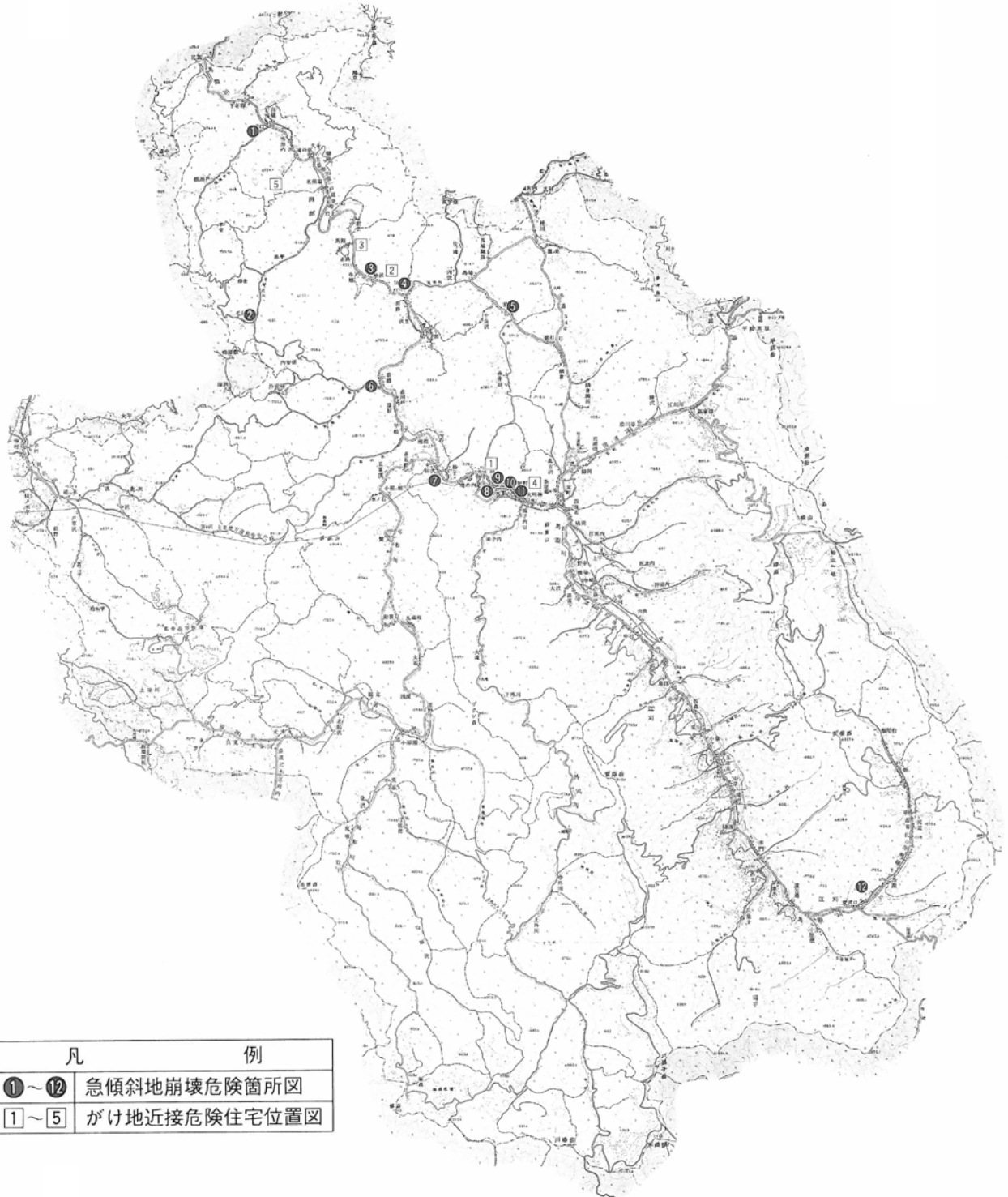
57	馬瀬川	山形川	五葉窪の沢	五葉窪	16	谷底	13	谷出	3	本川	150	240	比高	17,200	11	3	0.9	
58	馬瀬川	元町川	松川原の沢	松川原	13	谷底	14	勾変	3	本川	340	180	比高	26,500	7	2		
59	馬瀬川	元町川	松川原の沢 (2)	松川原	14	谷底	15	谷出	3	本川	170	190	比高	18,300	7	2		
60	馬瀬川	元町川	柳岡の沢	柳岡	7	谷底	6	勾変	3	本川	450	220	比高	33,100	7	2	0.8	
61	馬瀬川	山形川	土谷川の沢	土谷川	14	谷底	8	勾変	3	本川	540	140	比高	51,400	7	2	3.1	小学校
62	馬瀬川	山形川	葛巻の沢	葛巻	7	谷底	9	勾変	3	本川	1,060	290	比高	68,700	4	1	2.2	
63	馬瀬川	山形川	葛巻の沢 (2)	葛巻	7	谷底	9	勾変	3	本川	510	140	比高	26,900	4	1	0.1	
64	馬瀬川	山形川	葛巻の沢 (3)	葛巻	10	谷底	6	勾変	3	勾配	350	180	比高	27,100	7	2	1.2	
65	馬瀬川	山形川	只見の沢	只見	16	谷底	11	勾変	3	本川	430	210	比高	45,100	4	1	1.0	
66	馬瀬川	山形川	只見の沢 (2)	只見	12	谷底	14	谷出	3	本川	170	220	比高	19,600	4	1	1.2	
67	馬瀬川	山形川	只見の沢 (3)	只見	11	谷底	9	勾変	3	本川	250	260	比高	36,600	11	3	2.2	
68	馬瀬川	馬瀬川	丹内沢	栗山	13	谷底	9	勾変	3	勾配	1,110	110	比高	57,600	7	2	0.7	小学校
69	馬瀬川	馬瀬川	高畑沢	栗山	11	谷底	12	谷出	3	勾配	560	110	比高	47,700	7	2	1.0	小学校
70	馬瀬川	馬瀬川	高畑沢 (2)	栗山	9	谷底	12	谷出	3	勾配	830	110	比高	73,100	11	3	1.8	小学校
71	馬瀬川	馬瀬川	高畑沢 (3)	栗山	10	谷底	9	勾変	3	勾配	1,300	110	比高	96,800	14	4	2.9	小学校
72	馬瀬川	馬瀬川	栗山の沢	栗山	9	谷底	9	勾変	3	勾配	630	120	比高	35,500	11	3	1.8	
73	馬瀬川	山形川	岩ノ下の沢	岩ノ下	10	谷底	14	谷出	3	本川	160	280	比高	16,300	4	1	0.4	
74	馬瀬川	山形川	尻喰の沢	尻喰	13	谷底	11	谷出	3	本川	210	270	比高	27,600	4	1	1.0	
75	馬瀬川	山形川	尻喰の沢 (2)	尻喰	18	谷底	12	谷出	3	本川	360	210	比高	53,000	11	3	2.1	
76	馬瀬川	山形川	昼沢の沢	昼沢	12	谷底	7	谷出	3	本川	270	220	比高	17,200	4	1	1.2	
77	馬瀬川	山形川	昼沢の沢 (2)	昼沢	12	谷底	9	谷出	3	本川	190	220	比高	17,700	4	1	0.7	
78	馬瀬川	山形川	昼沢の沢 (3)	昼沢	10	谷底	9	谷出	3	本川	370	210	比高	41,300	7	2	2.6	
79	馬瀬川	山形川	昼沢の沢 (4)	昼沢	10	谷底	12	谷出	3	本川	380	210	比高	44,500	7	2	2.8	
80	馬瀬川	山形川	昼沢の沢 (5)	昼沢	13	谷底	11	谷出	3	本川	370	210	比高	44,300	7	2	3.1	
81	馬瀬川	山形川	弓弦部の沢	弓弦部	8	谷底	9	谷出	3	本川	180	220	比高	16,500	4	1	0.3	
82	馬瀬川	山形川	弓弦部の沢 (2)	弓弦部	11	谷底	16	谷出	3	本川	140	260	比高	19,800	7	2	1.6	
83	馬瀬川	山形川	荒谷の沢	荒谷	14	谷底	11	谷出	3	本川	140	250	比高	18,200	7	2	0.8	
84	馬瀬川	山形川	荒谷の沢 (2)	荒谷	13	谷底	9	谷出	3	本川	320	250	比高	43,100	14	4	2.4	
85	馬瀬川	山形川	小屋瀬の沢	小屋瀬	17	谷底	17	谷出	3	勾配	220	240	比高	29,000	7	1	2.3	小・中 学校
86	馬瀬川	山形川	廻立の沢 (2)	廻立	14	谷底	9	勾変	3	本川	540	220	比高	38,100	14	4	0.9	㊟
87	馬瀬川	山形川	廻立の沢 (3)	廻立	20	谷底	18	谷出	3	本川	560	230	比高	66,000	7	2	3.0	㊟



98	馬淵川	山形川	大石の沢	大石	26	谷底	17	谷出	3	本川	170	190	比高	15,800	7	2	0.4		
99	馬淵川	馬淵川	上外川の沢	上外川	16	谷底	16	谷出	3	本川	160	170	比高	13,900	4	1	0.4		Ⓢ
100	馬淵川	馬淵川	上外川の沢 (2)	上外川	14	谷底	12	谷出	3	本川	180	180	比高	19,900	7	2	1.0		Ⓢ
101	馬淵川	馬淵川	上外川の沢 (3)	上外川	13	谷底	12	谷出	3	本川	130	130	比高	9,200	4	1	0.4	小・中 学校	Ⓢ
102	馬淵川	馬淵川	上外川の沢 (4)	上外川	13	谷底	11	谷出	3	本川	210	190	比高	21,900	4	1	0.3	小学校	Ⓢ
103	馬淵川	馬淵川	ナシア沢	中外川	6	谷底	6	勾変	3	本川	280	130	比高	17,800	4	1	0.4		Ⓢ
104	馬淵川	馬淵川	明神沢	中外川	6	谷底	6	勾変	3	本川	430	80	比高	12,900	4	1			Ⓢ
105	馬淵川	馬淵川	畑の沢	畑	11	谷底	7	谷出	3	本川	250	180	比高	24,100	7	2	1.2		
106	馬淵川	馬淵川	畑の沢 (2)	畑	11	谷底	8	谷出	3	本川	200	240	比高	21,600	4	1	1.0		Ⓢ
107	馬淵川	馬淵川	畑の沢 (3)	畑	8	谷底	8	勾変	3	本川	300	200	比高	17,100	4	1			Ⓢ
108	馬淵川	馬淵川	畑の沢 (4)	畑	7	谷底	8	勾変	3	本川	410	250	比高	34,400	7	2	1.1		
109	馬淵川	馬淵川	畑の沢(5)	畑	10	谷底	11	谷出	3	本川	170	250	比高	18,200	7	2	0.5		
110	馬淵川	馬淵川	泥道の沢	泥道	8	谷底	8	谷出	3	本川	150	190	比高	13,900	7	2	0.7		
111	馬淵川	馬淵川	泥道の沢 (2)	泥道	14	谷底	8	勾変	3	本川	690	250	比高	53,000	14	4	1.4		Ⓢ
112	馬淵川	馬淵川	泥道の沢 (3)	泥道	9	谷底	10	勾変	2	本川	780	250	比高	57,300	14	4	1.4		Ⓢ
113	馬淵川	馬淵川	泥道の沢 (4)	泥道	14	谷底	14	谷出	3	本川	330	180	比高	31,000	4	1	1.7		
114	馬淵川	馬淵川	泥道の沢 (5)	泥道	16	谷底	11	谷出	3	本川	240	120	比高	14,800	7	2	0.2		Ⓢ
115	馬淵川	馬淵川	泥道の沢 (6)	泥道	17	谷底	12	谷出	3	本川	230	140	比高	18,500	7	2	0.1		Ⓢ
116	馬淵川	馬淵川	泥道の沢 (7)	泥道	13	谷底	9	谷出	3	本川	180	210	比高	13,700	4	1	0.4		
117	馬淵川	馬淵川	泥道の沢 (8)	泥道	10	谷底	9	谷出	3	本川	80	210	比高	9,400	4	1	0.3		
118	馬淵川	馬淵川	馬淵の沢	馬淵	9	谷底	7	谷出	3	本川	180	150	比高	10,700	4	1	1.4		
119	馬淵川	馬淵川	馬淵の沢 (2)	馬淵	14	谷底	10	谷出	3	本川	100	210	比高	10,500	4	1	0.3		
120	馬淵川	馬淵川	馬淵の沢 (3)	馬淵	9	谷底	6	谷出	3	本川	120	230	比高	11,000	4	1			
121	馬淵川	馬淵川	馬淵の沢 (4)	馬淵	14	谷底	8	谷出	2	本川	300	320	比高	40,000	14	4	2.1		
122	馬淵川	馬淵川	馬淵の沢 (5)	馬淵	9	谷底	14	勾変	3	本川	380	170	比高	26,400	11	3	0.5		
123	馬淵川	馬淵川	馬淵の沢 (6)	馬淵	8	谷底	8	谷出	3	本川	150	230	比高	18,500	7	2	1.1		
124	馬淵川	馬淵川	馬淵の沢 (7)	馬淵	14	谷底	15	谷出	3	本川	290	250	比高	32,300	7	2	1.3		
125	馬淵川	馬淵川	荒沢目の沢 (4)	荒沢目	11	谷底	6	谷出	3	本川	80	140	比高	6,100	4	1			Ⓢ
126	馬淵川	馬淵川	小屋瀬の沢	小屋瀬	14	谷底	11	谷出	3	本川	160	100	比高	6,700	4	1			

⑪	馬淵川	馬淵川	小屋瀬の沢 (2)	小屋瀬	14	谷底	11	谷出	3	本川	210	210	比高	19,000	4	1	1.0	
⑫	馬淵川	馬淵川	小屋瀬の沢 (3)	小屋瀬	15	谷底	12	谷出	3	本川	210	180	比高	17,000	4	1	0.8	
⑬	馬淵川	馬淵川	江刈の沢	江刈	21	谷底	16	谷出	3	本川	150	180	比高	12,300	4	1	0.5	
⑭	馬淵川	馬淵川	江刈の沢 (2)	江刈	12	谷底	11	谷出	3	本川	130	220	比高	14,800	4	1	0.3	
⑮	馬淵川	馬淵川	遠矢場の沢	遠矢場	8	谷底	9	勾変	3	本川	400	250	比高	40,400	14	4	0.6	
⑯	馬淵川	馬淵川	遠矢場の沢 (2)	遠矢場	29	谷底	16	谷出	3	本川	250	330	比高	33,800	11	3	0.4	
⑰	馬淵川	馬淵川	遠矢場の沢 (3)	遠矢場	11	谷底	9	勾変	3	本川	510	80	比高	25,500	4	1		
⑱	馬淵川	馬淵川	西里の沢	西里	11	谷底	7	勾変	3	本川	660	240	比高	54,000	4	1	1.2	
⑲	馬淵川	馬淵川	西里の沢 (2)	西里	14	谷底	12	谷出	3	本川	560	60	比高	26,900	4	1		
⑳	馬淵川	馬淵川	西里の沢 (3)	西里	14	谷底	9	谷出	3	本川	710	130	比高	48,800	4	1	0.9	
㉑	馬淵川	馬淵川	西里の沢 (4)	西里	11	谷底	8	勾変	3	本川	690	130	比高	44,700	11	3	0.7	
㉒	馬淵川	馬淵川	滝沢の沢	滝沢	10	谷底	9	勾変	3	勾配	1,150	160	比高	67,900	7	2	0.6	

急傾斜崩壊危険箇所及びがけ地近接危険住宅位置図



凡 例	
①～⑫	急傾斜地崩壊危険箇所図
□1～5	がけ地近接危険住宅位置図

急傾斜地崩壊危険箇所

箇所番号	箇所名	位置	人家	公共建物		摘要
				種	類	
①	田屋	田部田屋	5戸	集落センター	1	自然斜面
②	毛頭沢	田部毛頭沢	0	林業研修センター	1	自然斜面
③	触沢	田部触沢	6	小学校	1	自然斜面
④	坂待屋	田部坂待屋	5			自然斜面
⑤	星野	葛巻星野	4	小学校	1	自然斜面
⑥	垂柳	葛巻垂柳	12			自然斜面
⑦	田代	葛巻田代	13	コミュニティセンター	1	自然斜面
⑧	城内小路	葛巻八幡	26	防災センター	1	自然斜面
⑨	下町	葛巻下町	2	幼稚園	1	自然斜面
⑩	秋葉山	葛巻新町	2	病院	1	自然斜面
⑪	大明神	葛巻大明神	34	集会場	1	自然斜面
⑫	荒沢口	江刈荒沢口	3	小学校	1	自然斜面

がけ地近隣危険住宅

箇所番号	箇所名	戸数 (戸)	が け の 状 況			摘 要
			種 別	高 さ (m)	傾斜度 (°)	
①	葛巻町葛巻第15地割	2	礫交り自然がけ	35.0	45	
②	葛巻町田部字触沢	1	軟岩自然がけ	30.0	40	
③	葛巻町田部字岩瀬張	1	礫交り自然がけ	50.0	45	
④	葛巻町葛巻第13地割	1	軟岩自然がけ	24.0	75	
⑤	葛巻町田部字市部内	1	礫交り自然がけ	5.0	45	